

FICHE TECHNIQUE

Le 112

« Une communauté pour les musiques amplifiées »



Hôtel de Ville

LE112

route de Verdun

57180 Terville

www.le-112.fr

Mail : le112@terville.fr



CONTACT

Administration

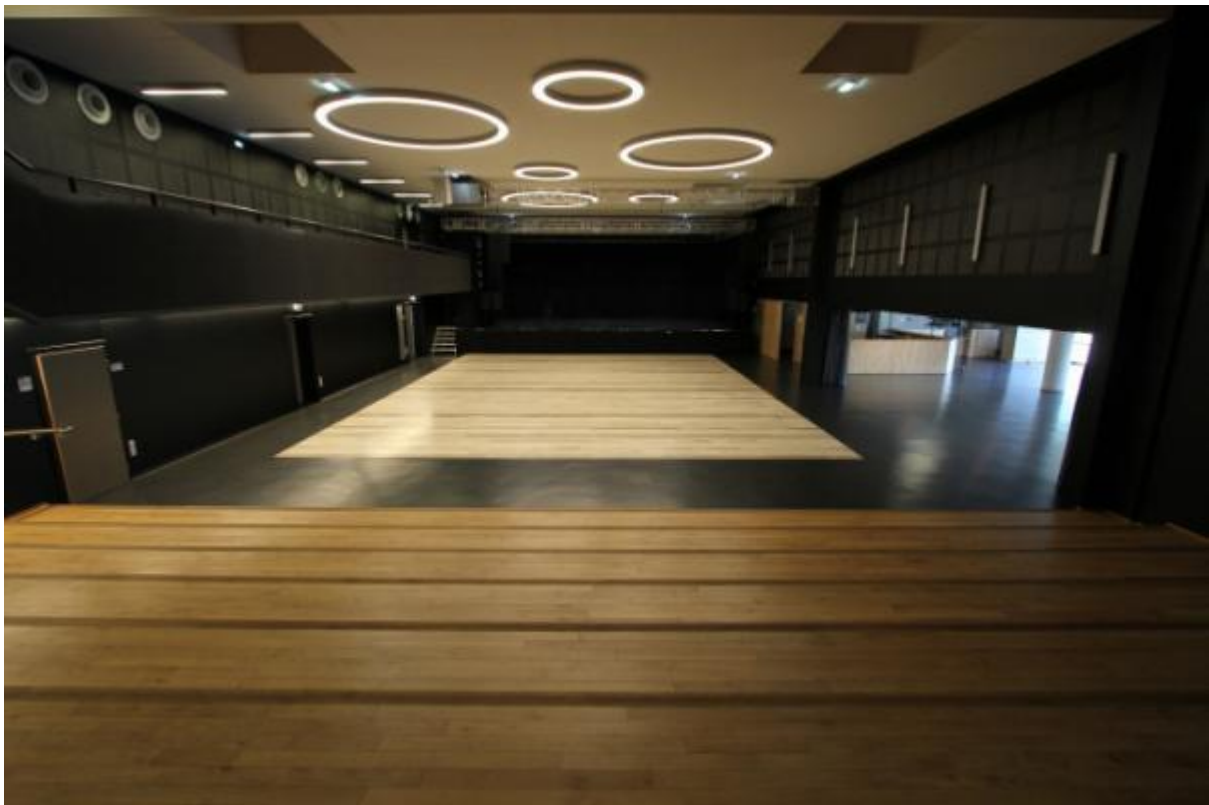
Cathy Wurtz
cathy.wurtz@terville.fr

Régisseur technique

Stéphane Ponsonnet
ponsonnet.stephane@gmail.com
06.30.00.34.95

Communication

Christine Marcelli
christine.marcelli@terville.fr
06.42.53.27.64



LA SALLE

CAPACITE :

900 places debout, 450 places assises

49 places sur la coursive (espace VIP)

LA SCENE :

Plancher bois noir type praticable

Largeur 13m dont 10m exploitables

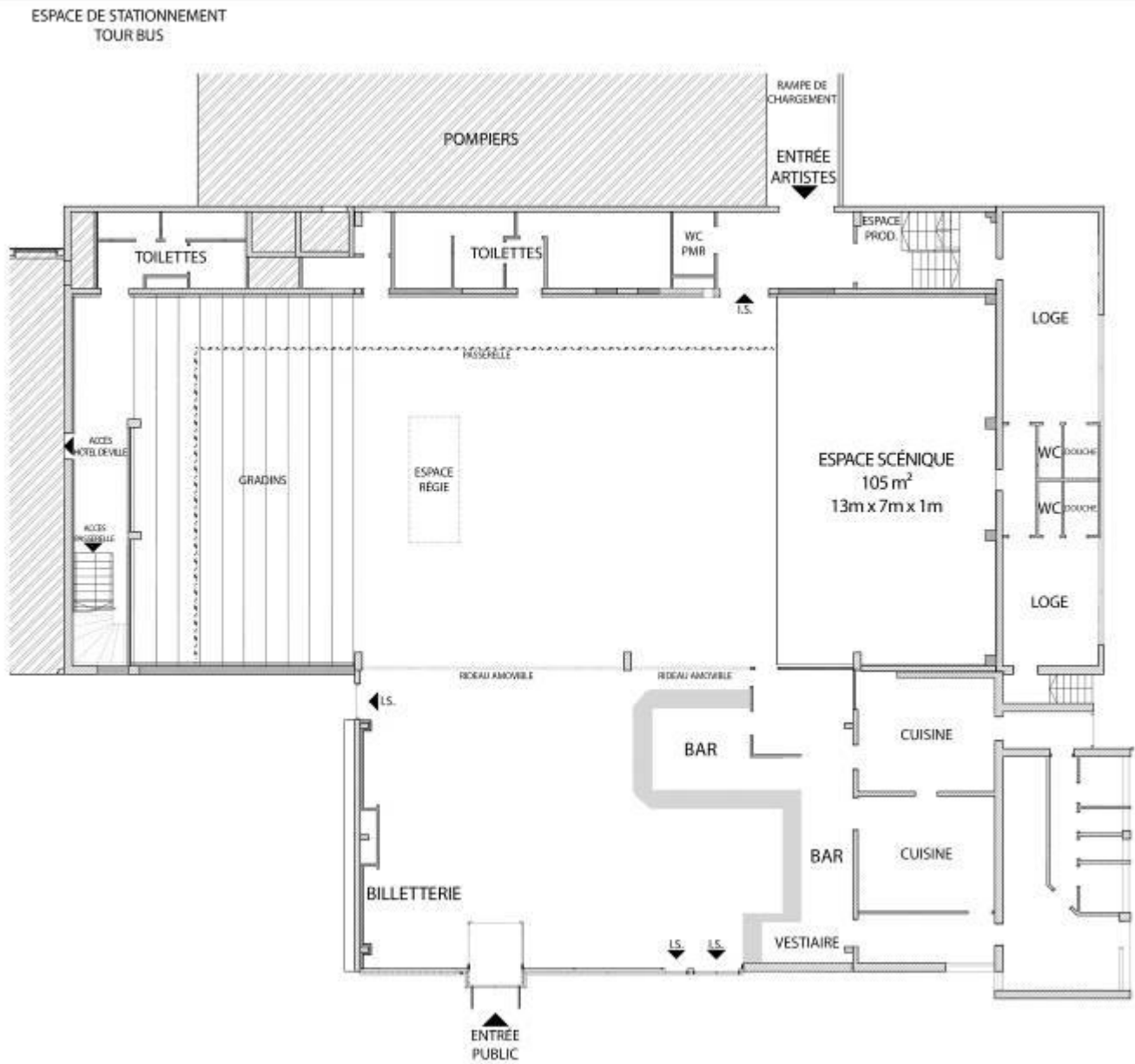
Profondeur 7m dont 6 m exploitables

Hauteur 1 mètre

Grill à 3,87m



PLAN DE LA SALLE





CARACTÉRISTIQUES DE LA SCÈNE

Largeur exploitable : 10 m
 Profondeur exploitable : 6 m
 Hauteur : 1 m

Grill scène à 3,87m (charge 1 tonne)

Grill face (charge 1 tonne)

Alimentation électrique

A jardin / éclairage scénique

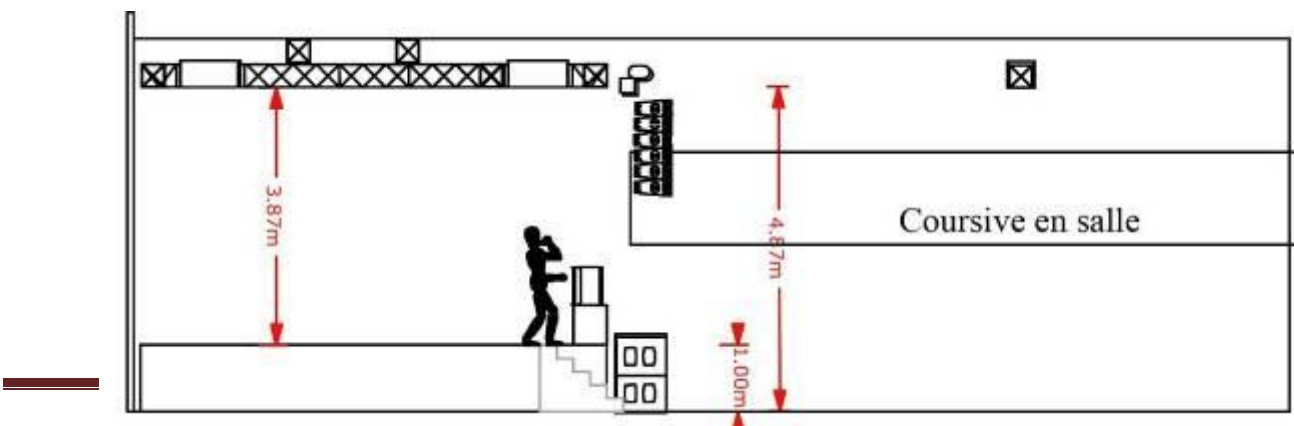
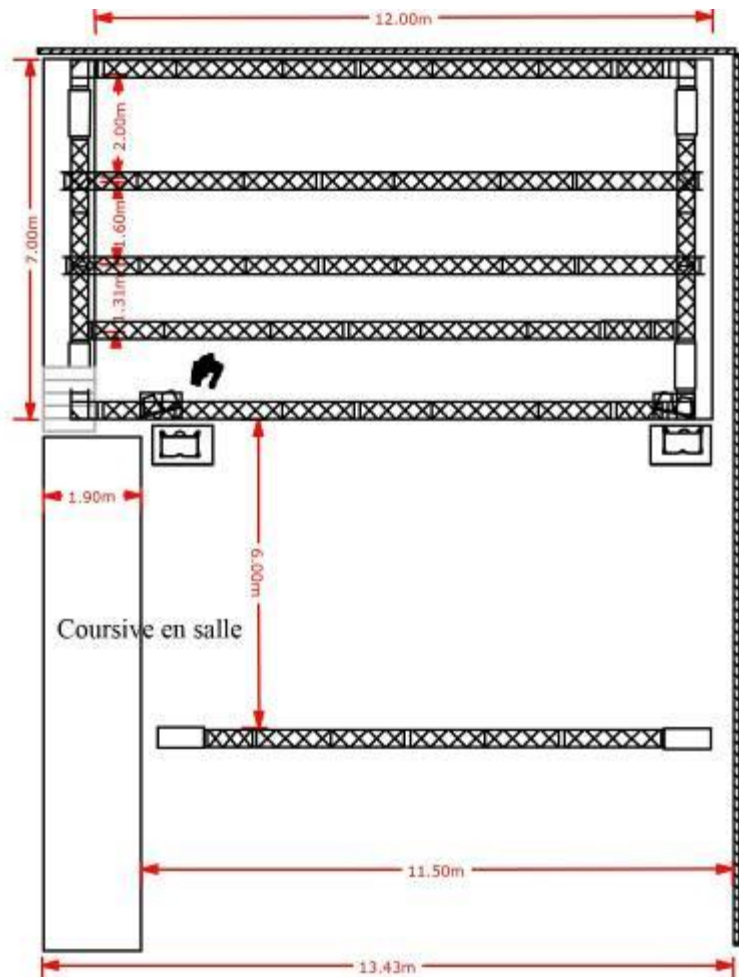
1x125A (TRI+N+T) + 1x32A (TRI+N+T) + 2x32A (MONO)

A Jardin / Sonorisation

1x63A (TRI+N+T)

A cour / sonorisation

1 tableau 2x32A (TRI+N+T) + 2x32A (MONO) + 3x16A





MATERIEL

SONO

Diffusion principale

2x4 Adamson S10 accrochées (2x10'' + 4'' 2 voies)
2x2 Adamson Point 12 Front Fills
6 Adamson A218 sub 2x18''

Diffusion delay en salle

5x ADAMSON Point 12

Amplification diffusion

Amplification et filtrage Lab Gruppen, PLM
2x Sub MDC1 18'' placés sous la scène

Retours scène

8x MDC15 coaxiale 15'' + 2,5'' passive

Amplification retours scène

8 canaux d'amplification Lab Gruppen PLM

Rack régie et contrôle de diffusion

Lake LM44 4in / 4out, entrée possible en AES, Analogique et Dante

Console régie son

Yamaha TF3 24in/12out

Microthèque + pieds + boîtier de direct

4x Shure SM58 / micro chant - dynamique
4x Shure SM81 / micro statique - cardioïde
4x Shure SM57 / micro dynamique / instruments
4x Sennheiser E604 / instruments batterie
1x Shure beta 52A / instruments – batterie grosse caisse
3x Sennheiser E609/micro dynamique/ampli de guitare électrique/percussion/cuivres, instruments à vent...
8x pieds de micro courts (instruments) + perche télescopiques
8x pieds de micro chants + perche K/M
3x éclairage pupitre
6x boîtiers de direct / BSS AR133 Dibox active

Système intercom

1x Central d'alimentation EF-200 (2 valises)

Divers

3 coupler RJ45
3 rallonges 10 mètres RC5 SBSW / RJ45

LIGHTS

12x PC 100W R. JULIAT
8x découpe 613SX 28° 54° R. JULIAT (moyennes)
4x blinder 2



12x PAR LED MARTIN RUSH ZOOM 12x10 w

2 blocs de puissance /RVE Easy 12

1 Machine à brouillard LOOK UNIQUE 2.1

1 Ventilateur type EUROLITE RF300 RADIAL BLOWER

Console Jester 24x2 Zero88

2x Splitter (BRITEQ) Booster DMX 2 in / 6 out

BACKLINE

- Batterie Gretsch Catalina Maple : (*Grosse caisse 22"x18", Tom 08"x07", Tom 10"x07", Tom 12"x08", Stand tom 14"x14", Stand tom 16"x16", Caisse claire 14"x06"*)
- Set de cymbales Zlutan Q Series Professional : (*1 x charleston 14", 1 x Crash 16", 1 x Crash18", 1 x Ride 20"*)
- 1 Amplificateur basse 1x Ampeg SVT-VR + Baffle Ampeg SVT-410HLF
- 2 Amplificateurs à lampe Fender 68 Custom Twin Reverb
- 1 Amplificateur Marshall JVM410H + Baffle Marshall MR1960AV
- 4 stands guitare + 4 stands clavier

VIDEO

- Ecran de projection sur cadre et pied CELEXON « Mobil Expert » 305 x 229
- Video projecteur OPTOMA HD25 – LV

Venir avec ses câbles et supports pour fixer

AUTRES

- 12 praticables : 2m*1m*20cm (sans roulettes, réglables en hauteur)
- 13 crash barrières, dont une avec porte
- Cubes en bois de différentes hauteurs et tailles pour surélévation amplis ou autres : 2 de 40 cm, 2 de 60cm et un pavé de 60/70/40 cm.

Structures et rideaux (pendrillon) de séparation salle 112

- 3 Structure alu 290 3M
- 1 Structure alu 290 2M
- 3 Kit de jonction pour structure 290
- 2 Adaptateur alu 250/290/350
- 4 Pendrillon H 4M00/L 3M00
- Pied éclairage (configuration petite salle)
- 2 ASD pied de levage H 3.00 m/charge 70 kg
- 2 BA 50 barre support de projecteur



LOGES

2 loges (27 m² et 16 m²) équipées de tables, miroirs, fauteuils

Lavabos, douche et WC privés

Réfrigérateurs, machines à café, bouilloire ...

Accès direct à la scène depuis les loges



Grande loge (27 m²)



ACCÈS A LA SALLE



Accès simple en 3 minutes depuis l'autoroute A31



Espaces réservés backstage pour le déchargement et le tour bus (avec point d'alimentation électrique)

Attention, tournez sur votre gauche juste avant l'Hôtel de ville.